

XIX

CONGRESSO NACIONAL APFH

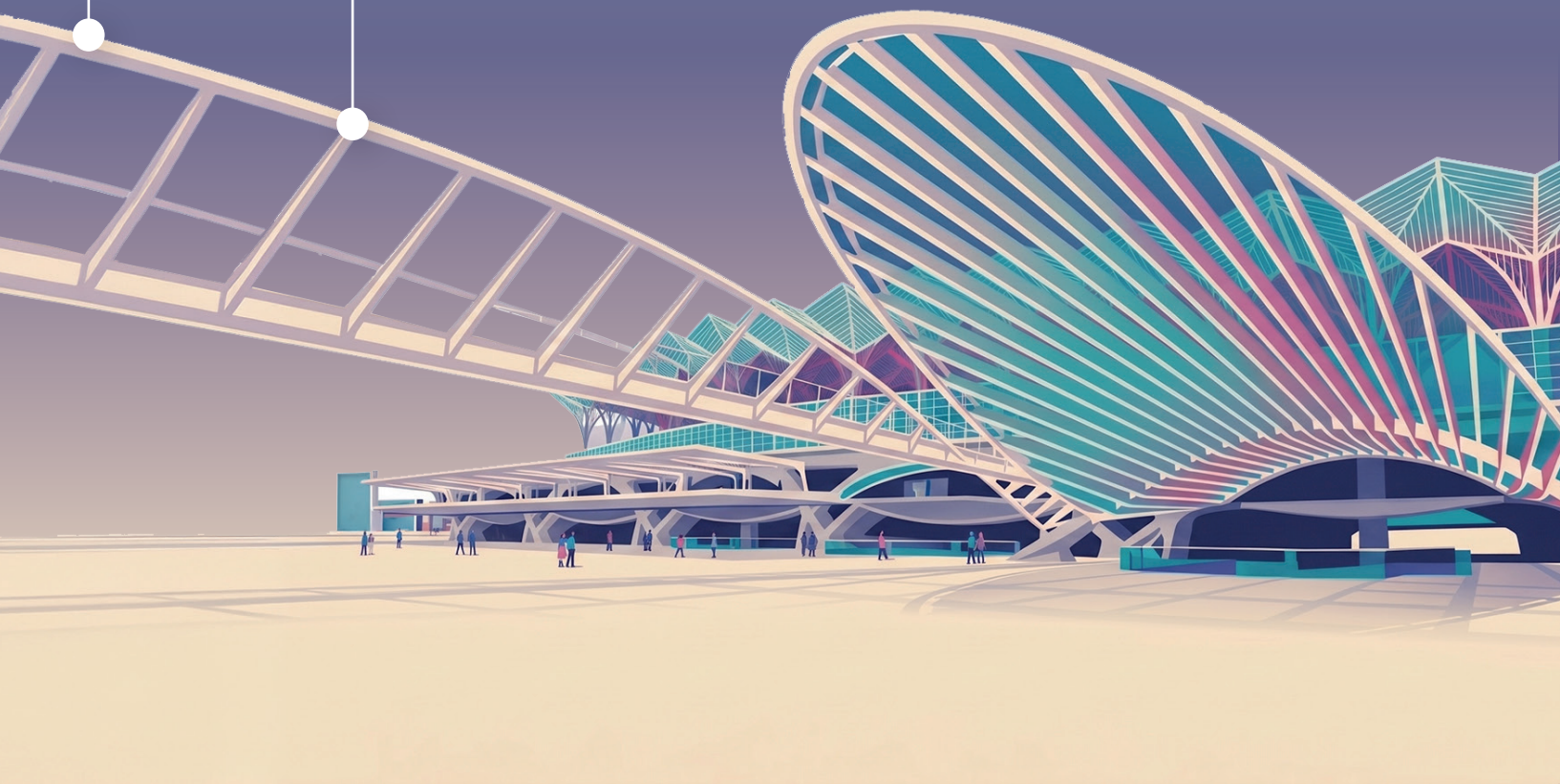
19 a 21

Novembro
de 2026

Datas
Submissão
de trabalhos

MEO Arena

Sala Tejo



Junho

Dia 05

Abertura da plataforma de submissão de resumos.

Dia 16

Data limite para correção de eventuais falhas identificadas no preenchimento dos formulários, após notificação da organização ao autor correspondente.

Outubro

Dia 16

Comunicação aos autores dos trabalhos candidatos à melhor Comunicação Oral e ao melhor Poster do Prémio APFH 2026.

Dia 25 // 23h59

Data limite para a receção de todos os posters.

Dia 19 e 20 // 08h50

Sessões de apresentação das comunicações orais.

Dia 21

Sessão de entrega de prémios.

Submissão e Revisão

Setembro

Dia 14 // 23h59

Data limite para a receção de resumos.

Dia 17

Comunicação aos autores da aceitação ou rejeição dos trabalhos submetidos.

Avaliação

Dia 19 // 23h59

Data limite para a recusa pelos autores da apresentação sob a forma de comunicação oral ou poster.

Novembro

Dia 01

Data limite para a receção das comunicações orais.

Dia 20 // 16h30

Sessão de apresentação dos posters previamente selecionados.

Árvore de decisão

O seu trabalho é relevante para a Farmácia Hospitalar?

Cumpre

Está alinhado com o público-alvo. Continue!

Não cumpre

Refleta sobre o enquadramento do tema.

O estudo já foi realizado e apresenta resultados concretos?

Cumpre

Excelente, está no caminho certo!

Não cumpre

Desenvolva o projeto e volte a considerar a submissão numa próxima edição.

Os dados são suficientes para sustentar as conclusões?

Cumpre

Os seus resultados têm consistência!

Não cumpre

Pode ser útil aprofundar a análise ou recolher mais dados.

Foi desenvolvido com uma metodologia clara e robusta?

Cumpre

Isso reforça a credibilidade do seu trabalho.

Não cumpre

Considere estruturar melhor o desenho do estudo antes de submeter.

Se respondeu "Não Cumpre" à pergunta anterior:

Participar em formações e contactar a Rede Pharmascientic, através de geral@apfh.pt, pode ser muito útil.

O estudo pode ajudar outros colegas a melhorar a sua prática?

Cumpre

O seu trabalho tem impacto e valor para a comunidade!

Não cumpre

Pense em formas de tornar os resultados mais aplicáveis ou relevantes.